

...

Catálogo de materiales *reciclad*os





Contacta con nosotros

Tel. 985314973

cogersa@cogersa.es

Índice

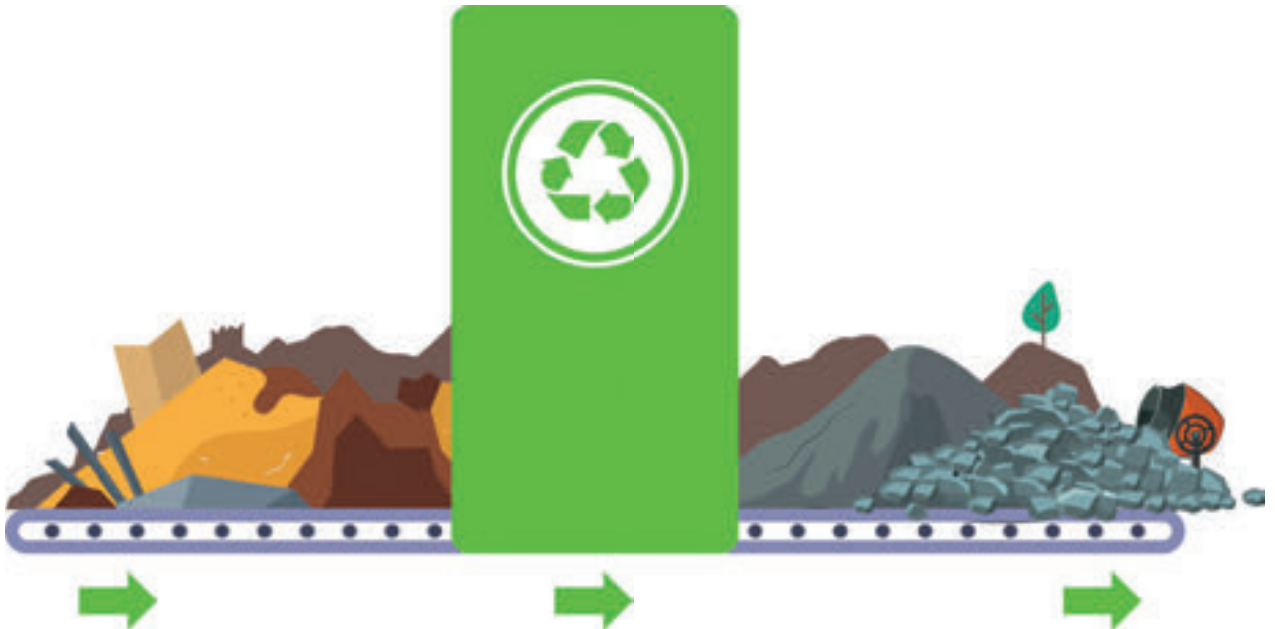
1. ECONOMÍA CIRCULAR EN COGERSA PARA LA OBTENCIÓN DE MATERIALES DE ALTA CALIDAD	2
2. MATERIALES	
▶ 2.1. Áridos reciclados	4
▶ 2.2. Compost COGERSA	10
3. INFORMACIÓN GENERAL PARA LA VENTA	14

1

ECONOMÍA CIRCULAR EN COGERSA PARA LA OBTENCIÓN DE MATERIALES RECICLADOS DE ALTA CALIDAD

En **COGERSA** damos una segunda vida a determinados residuos tratándolos para convertirlos en **MATERIALES DE ALTA CALIDAD**.

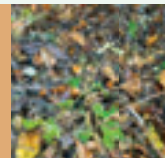
Contribuimos a la **ECONOMÍA CIRCULAR** aprovechando los residuos de construcción y demolición, como el hormigón, piedra, baldosas, tejas, tabiquería, mezclas bituminosas, etc., madera, residuos de vegetales y estiércol para aplicarles determinados tratamientos que los convierten en productos de calidad, aptos para su comercialización y venta al por menor.



MATERIALES PROCEDENTES DE RESIDUOS DE CONSTRUCCIÓN Y DEMOLICIÓN



MATERIALES PROCEDENTES DE RESIDUOS VEGETALES



2

MATERIALES

2.1 ÁRIDOS RECICLADOS

COGERSA cuenta con una planta de tratamiento de residuos de construcción y demolición (RCD), en la que, tras el proceso de reciclaje consistente en la clasificación, limpieza, triturado y cribado de estos residuos, se obtienen unos áridos de calidad óptima para diversas aplicaciones.

La buena calidad de estos materiales es periódicamente controlada por laboratorios externos que garantizan que se mantengan sus propiedades. En concreto COGERSA dispone de 6 tipos de áridos reciclados, marcados conforme al **Reglamento (UE) nº 305/2011 por el que se establecen condiciones armonizadas para la comercialización de productos de construcción y bajo la norma EN 13242:2002+A1:2007 Áridos para capas**

granulares y capas tratadas con conglomerados hidráulicos para uso en capas estructurales de firmes.

Los áridos producidos son de tres orígenes distintos: hormigón, mixto (hormigón, piedra y ladrillo) y mezclas bituminosas en caliente (MBC) no peligrosas (fresado y restos de aglomerado). Las granulometrías fabricadas son zahorras de 0-32 y 0-20 mm, así como gravas de 40-120 mm, a excepción de las que tienen como base las mezclas bituminosas, de las que solo se producen zahorras. No obstante, COGERSA puede adaptar el proceso productivo de los áridos reciclados para generar otro tipo de zahorras de diferentes granulometrías en función de la demanda.

FAMILIA DE ÁRIDOS RECICLADOS DE COGERSA			
TIPO DE ÁRIDO	CÓDIGO	ORIGEN	GRANULOMETRÍA
1. Árido combinado de origen Hormigón 0/32	OHOR-AC-T-0/32-R	HORMIGÓN	0/32
2. Árido grueso de origen Hormigón 40/120	OHOR-AG-T-40/120-R	HORMIGÓN	40/120
3. Árido combinado de origen Mixto 0/20	OMIX-AC-T-0/20-R	MIXTO	0/20
4. Árido combinado de origen Mixto 0/32	OMIX-AC-T-0/32-R	MIXTO	0/32
5. Árido grueso de origen Mixto 40/120	OMIX-AG-T-40/120-R	MIXTO	40/120
6. Árido combinado de origen Mezclas Bituminosas 0/32 (1)	OMBC-AC-T-0/32-R	MEZCLAS BITUMINOSAS	0/32
Certificado CE de conformidad del control de producción en fábrica de áridos (EN 13242:2002+A1:2007) (2)			
Declaraciones de prestaciones de áridos reciclados (2)			

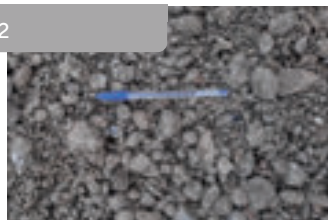
(1) sólo se comercializa a gestores autorizados de residuos

(2) Los documentos se pueden solicitar a través de el email: cogersa@cogersa.es o consultar en la web www.cogersa.es

Tipos de aridos

▶ 1

ÁRIDO COMBINADO DE ORIGEN HORMIGÓN 0/32



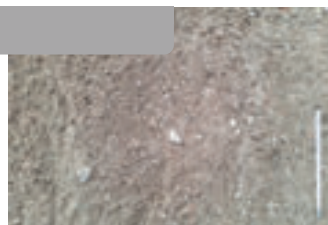
▶ 2

ÁRIDO GRUESO DE ORIGEN HORMIGÓN 40/120



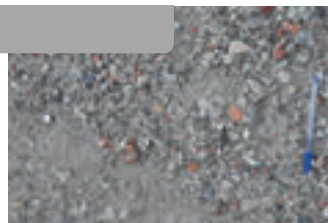
▶ 3

ÁRIDO COMBINADO DE ORIGEN MIXTO 0/20



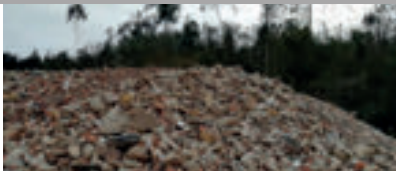
▶ 4

ÁRIDO COMBINADO DE ORIGEN MIXTO 0/32



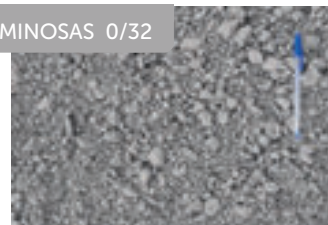
▶ 5

ÁRIDO GRUESO DE ORIGEN MIXTO 40/120



▶ 6

ÁRIDO COMBINADO DE ORIGEN MEZCLAS BITUMINOSAS 0/32



APLICACIONES DE LOS ÁRIDOS RECICLADOS

Los usos más comunes de las zavorras son el mantenimiento de caminos, bases y sub-bases y rellenos de zanjas. Los principales usos de las gravas son los drenajes, bases y sub-bases y rellenos.

ORIGEN	COMPOSICIÓN	MATERIAL	USOS
Hormigón	Hormigón principalmente de mortero o elementos prefabricados de hormigón	1. Árido 0/32 Hormigón	Bases/sub-base de carreteras ZA0/32 según PG3 con restricciones a tráfico. Cimiento y núcleo de terraplén. Rellenos, caminos de servicio, peatonales, caminos-accesos a viviendas unifamiliares, explanaciones de servicio a obras u otros menesteres eventuales y para recibir, asentar conducciones – canalizaciones y mantenimiento de caminos
		2. Árido 40/120 Hormigón	Rellenos localizados de material drenante. Relleno de gaviones. Cimiento y núcleo de terraplén. Saneos en obra.
Mixto	Hormigón, Piedra, Tabiquería, Baldosa y Teja principalmente	3. Árido 0/20 Mixto	Asentamiento de conducciones
		4. Árido 0/32 Mixto	Cimiento y núcleo de terraplén. Rellenos, caminos de servicio, peatonales, caminos-accesos a viviendas unifamiliares, explanaciones de servicio a obras u otros menesteres eventuales y para recibir, asentar conducciones – canalizaciones y mantenimiento de caminos
		5. Árido 40/120 Mixto	Cimiento y núcleo de terraplén. Rellenos, saneos en obra
Mezclas Bituminosas	Mezclas Bituminosas no peligrosas procedentes del fresado o renovación de pavimentos	6. Árido 0/32 Mezclas Bituminosas	Reciclado in situ o en central en caliente de Mezclas Bituminosas. Cimiento y núcleo de terraplén. Rellenos, caminos de servicio, peatonales, caminos-accesos a viviendas unifamiliares, explanaciones de servicio a obras u otros menesteres eventuales y para recibir, asentar conducciones – canalizaciones y mantenimiento de caminos. Sólo venta a gestores de residuos.

Además de las aplicaciones descritas, los áridos reciclados dan buenos resultados en sistemas urbanos de drenaje sostenible (SUDS), por ejemplo, para la construcción de alcorques, cubiertas y cunetas verdes, depósitos de infiltración, firmes permeables, etc.

COGERSA puede producir a demanda ecoáridos seleccionados de RCD con granulometrías adaptadas a las necesidades del sector del hormigón prefabricado, por ejemplo para

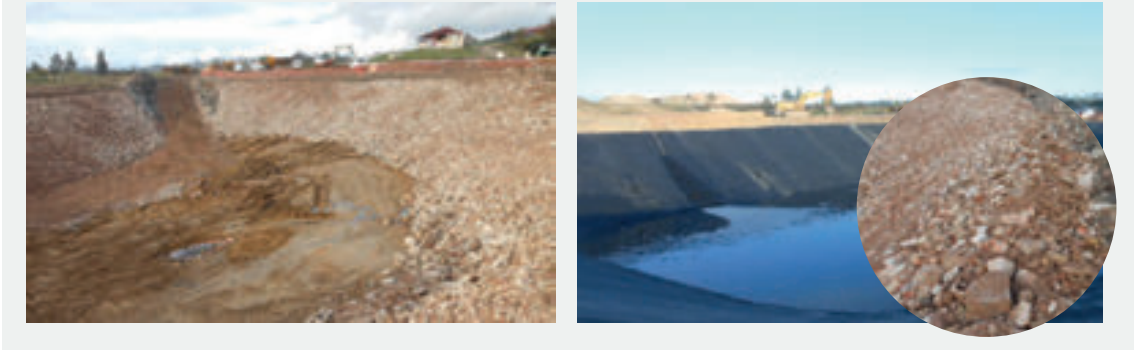
suministrar ecoáridos finos 0-4 mm y ecoáridos gruesos 4-20 mm que pueden utilizarse para la fabricación de piezas como bases para contenedores de residuos, big-blocks, y macetas para la plantación de arbolado urbano mediante sistema "Estocolmo" compatible con los sistemas urbanos de drenaje sostenible (SUDS); u otras piezas de hormigón prefabricado para usos no estructurales.

URBANIZACIÓN EN VALLE LA OSCURA - CTR SERÍN

Uso de material mixto-hormigón de distintas granulometrías como terraplén vial



CREACIÓN DE FIRME DE Balsa DE LIXIVIADOS SOBRE RESIDUO CON ÁRIDO MIXTO



VIALES EN VERTEDERO DE RESIDUOS NO PELIGROSOS CON ÁRIDO 0-32 ORIGEN MB



CAPA DE BASE EN VIALES VERTEDERO DE RESIDUOS NO PELIGROSOS CON ÁRIDO DE ORIGEN MB



ASENTAMIENTO DE CONDUCCIONES CON ÁRIDO 0/20



EXPLANADAS. RELLENO PEDRAPLÉN DISTINTOS ÁRIDOS (MIXTOS Y HORMIGÓN)



MACETAS DE HORMIGÓN PREFABRICADO A PARTIR DE ÁRIDOS RECICLADOS DE RCD PARA ARBOLADO URBANO





2.2.COMPOST

El **compost** es una enmienda orgánica obtenida mediante la fermentación aeróbica de restos de naturaleza orgánica seleccionados en el origen, cuya adición a la tierra de cultivo **mejora la textura y estructura de los suelos, la actividad microbiana y el crecimiento de las plantas.**

Tiene el aspecto de una “tierra” muy suelta, de tacto esponjoso y ligerísimamente húmedo, color pardo-negruzco y de olor neutro. Entre sus virtudes, destacan la ausencia de impurezas — vidrio, plásticos—, patógenos y semillas de malas hierbas.

Este producto debe aplicarse manual o mecánicamente al terreno, previamente a la implantación del cultivo, o bien a pie de planta manualmente en otoño o primavera. Para su óptima conservación deben almacenarse en un lugar seco y ventilado.

COMPOST COGERSA

El **COMPOST COGERSA** es una enmienda orgánica producida a partir de restos vegetales y estiércoles, mediante la técnica de fermentación en pilas con volteo mecánico.

Está inscrito en el **Registro de Productos Fertilizantes con el nº F0004469/2030**

Desde el 30 de julio de 2008, este compost dispone de la Etiqueta Ecológica Europea en la categoría de enmiendas para el suelo.

Puede consultar el certificado de la etiqueta ecológica en la web www.cogersa.es o solicitarlo a través del e-mail cogersa@cogersa.es.



CARACTERÍSTICAS DEL COMPOST COGERSA

Tipo de fertilizante: Enmienda orgánica. COMPOST

Inscrito en el Registro de Productos Fertilizantes con el nº. F0004469/2030

- Residuos vegetales 70-85%
- Estiércoles 15-25%

Sistema de tratamiento: Fermentación en pilas con volteo mecánico

Contenidos y características

- Materia orgánica: 35-55%
- Humedad mínima 15%-Humedad máxima 40%
- pH: 6,0-9,0
- Relación C/N: 13,0-18,0
- Ácidos Húmicos: 4,0-12,0%
- Conductividad: 2-7dS/m
- Granulometría: el 90% < 25mm
- Contenidos en metales pesados inferior a los límites autorizados para la clasificación tipo "B" según el anexo V del RD 506/2013. Los métodos de análisis empleados son los establecidos en el Anexo VI del RD 506/2013.
- Cumple con las indicaciones exigidas en el Real Decreto 1528/2012 por el que se establecen las normas aplicables a los subproductos animales y los productos derivados no destinados al consumo humano.

Riquezas mínimas garantizadas

- Nitrógeno (N) total: 1,0 – 2,5%
- Nitrógeno (N) Orgánico: 1,0 – 2,5%
- Carbono (C) Orgánico: <20%
- Fósforo total (P₂O₅): 0,3 – 1,5%
- Potasio total (K₂O): 0,5 – 2,0%
- Cobre (Cu): <300 mg/kg
- Zinc (Zn): <500 mg/kg

Almacenar en sitio fresco y ventilado. Fecha límite de utilización: 3 años.

Dosis orientativas:

CULTIVOS INTENSIVOS (HUERTA EN GENERAL)	ÁRBOLES FRUTALES
<ul style="list-style-type: none"> • Invernadero: de 2 a 5 kg/m² • Intemperie: de 1 a 3 kg/m² 	<ul style="list-style-type: none"> • Nueva implantación: de 2 a 5 kg/m² • A pie de planta: de 4 a 6 kg/m²
JARDINERÍA	USOS GENERALES
<ul style="list-style-type: none"> • Césped (Recebo): de 2 a 4 kg/m² • Césped (Implantación): de 3 a 6 kg/m² • Ornamentales: de 2 a 4 kg/m² 	<ul style="list-style-type: none"> • De 2,5 a 4 kg/m²

APLICACIONES DEL COMPOST COGERSA

Posibles usos

- Nuevas implantaciones en jardines, huertas y frutales.
- Cultivos extensivos e intensivos (invernaderos) en abonado de fondo recuperación o mejora de suelos pesados de difícil drenaje o agotados.
- Enmiendas o recebos de césped, praderas alcorques o macizos, además de campos deportivos: fútbol, golf..., incluso en viverismo o repoblaciones forestales.
- Para uso en jardinería doméstica, en interior o exterior, para macetas, jardines...
- Recuperación de espacios degradados.
- En obra pública para la creación de suelo para vida vegetal .

AJARDINAMIENTO Y REMATE TALUDES CON COMPOST COGERSA



3

INFORMACIÓN GENERAL PARA LA VENTA

VENTA DE ÁRIDOS

FORMATO	PRECIO
Granel	3,31 €/tonelada

VENTA DE COMPOST COGERSA

FORMATO	PRECIO
COMPOST GRANEL 1 t.= 2m ³ aprox.	33,93 €/t.
COMPOST BIG-BAG 450 kg. aprox.	43,86 €/BIG-BAG

Otra información

- IVA NO INCLUIDO en los precios señalados.
- Las tarifas indicadas corresponden al año 2026. Los precios se revisan anualmente.
- La venta de COMPOST COGERSA se realiza de forma directa a todos los consumidores desde las instalaciones del Centro de Tratamiento de Residuos. Desde el 1 de junio de 2026 solo se atienden peticiones bajo pedido, llamando previamente al 985 31 49 73.
- COGERSA realiza la carga por medios mecánicos.
- La contratación del transporte corre por cuenta del interesado.
- COGERSA facilitará los correspondientes documentos de acompañamiento del COMPOST COGERSA, con la entrega de los materiales.

• Horario venta áridos

El horario de carga es de lunes a viernes de 8:00h a 17:00h. Coordinar la recogida previamente con el departamento correspondiente.

• Horario venta compost

El horario de carga es de lunes a viernes de 8:00 h. a 19:00 h. y sábado de 8:00 h. a 12:00 h. Coordinar la recogida previamente con el departamento correspondiente.



COGERSA
Contacto: Tel. 985314973
cogersa@cogersa.es

